

Bericht zur versichertenbezogenen Qualitätssicherung für BKK TEXTILGRUPPE HOF

**DMP Koronare Herzkrankheit (KHK)
Berichtszeitraum vom 01.07.2012 bis 30.06.2013**

INHALTSVERZEICHNIS

Datenbestand im BKK InfoNet	2
Ihre Versicherten zum Zeitpunkt der Erstdokumentation	3
Ihre Ergebnisse im Rahmen der Qualitätssicherung	4
Aktionen der MedicalContact AG für Ihre Versicherten	5
Erinnerungsschreiben an Ihre Versicherten im Berichtszeitraum	5
Schreiben zur Qualitätssicherung an Ihre Versicherten im Berichtszeitraum	5
Erinnerungsschreiben und Schreiben zur Qualitätssicherung an Ihre Versicherten nach KV-Bereichen	6
Ihre Versicherten fragen bei der MedicalContact AG nach - Inbound-Telefonate	7
Die MedicalContact AG ruft Ihre Versicherten an - Outbound-Telefonate	8
Ende der Teilnahme Ihrer Versicherten am DMP	10
Versicherte mit beendeter DMP-Teilnahme laut letzter ISKV-Datenlieferung	10
Versicherte mit beendeter DMP-Teilnahme nach KV-Bereichen laut letzter ISKV-Datenlieferung	11
Anhang	12
Die Qualitätsziele - Erläuterungen und Ihre Zielerreichung je KV-Bereich	12

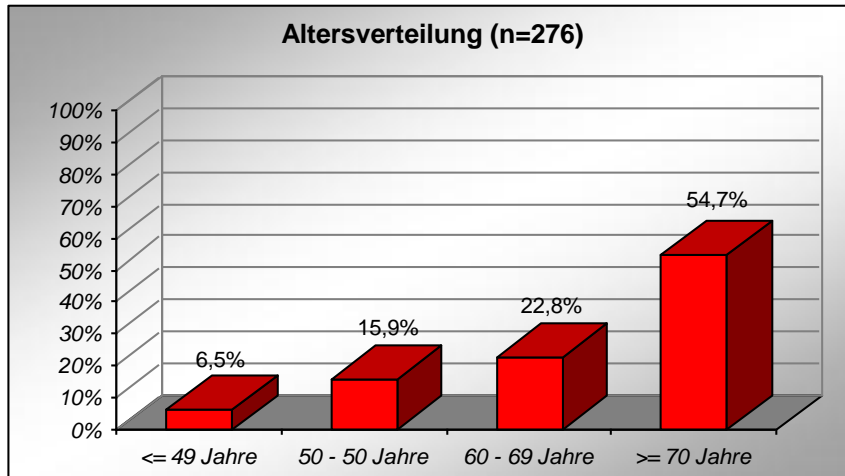
Datenbestand im BKK InfoNet

Ihre aktuell eingeschriebenen Versicherten je KV-Bereich

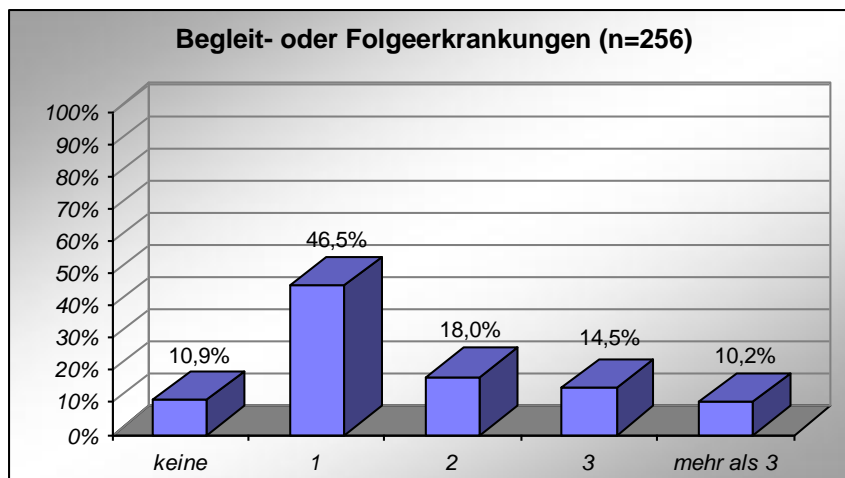
KV-Bereich	Anzahl eingeschriebener Versicherter
Baden-Württemberg	8
Bayern	133
Berlin	0
Brandenburg	0
Bremen	0
Hamburg	0
Hessen	0
Mecklenburg-Vorpommern	0
Niedersachsen	0
Nordrhein	1
Rheinland-Pfalz	17
Saarland	0
Sachsen	4
Sachsen-Anhalt	1
Schleswig-Holstein	0
Thüringen	0
Westfalen-Lippe	0
Gesamt	164

Auswertungsbasis:
DMP-Teilnehmer laut BKK InfoNet.

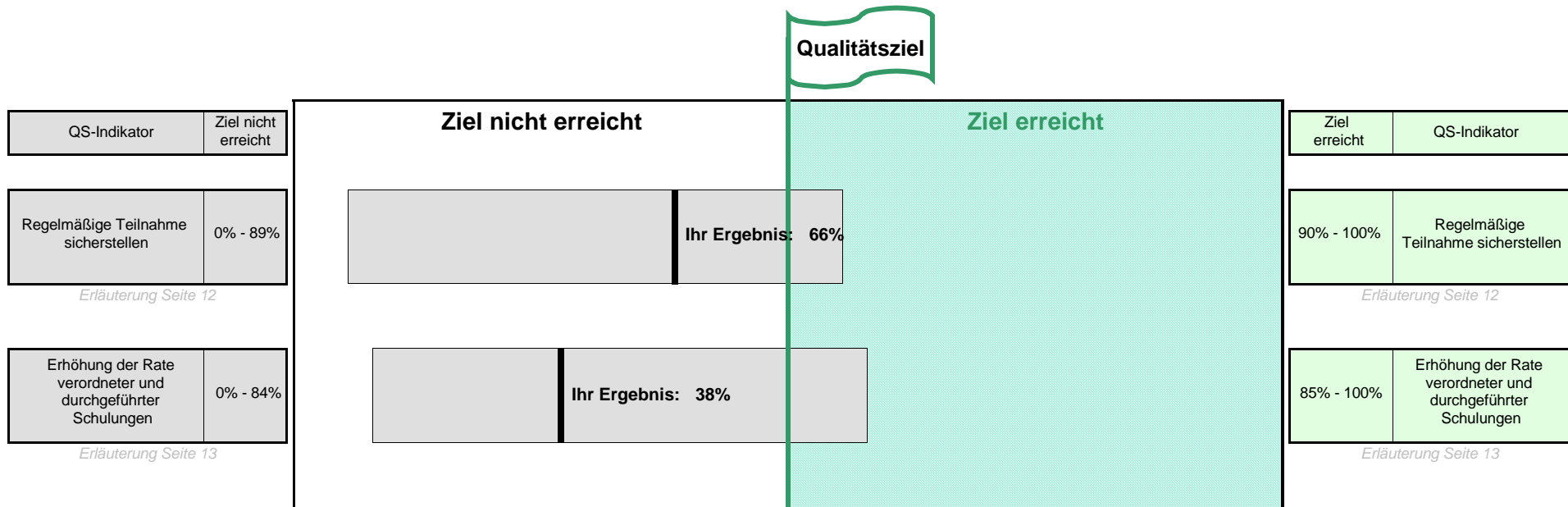
Ihre Versicherten zum Zeitpunkt der Erstdokumentation



Auswertungsbasis:
DMP-Dokumentationsdaten laut
BKK InfoNet.



Ihre Ergebnisse im Rahmen der Qualitätssicherung



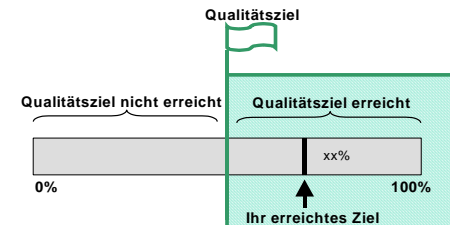
Erläuterung Seite 12

Erläuterung Seite 12

Erläuterung Seite 13

Erläuterung Seite 13

Erläuterung der Grafik:



Aktionen der MedicalContact AG für Ihre Versicherten

Erinnerungsschreiben an Ihre Versicherten im Berichtszeitraum	
Anlass	Anzahl
Erinnerung Arztbesuch	184
Schulung Diabetes nicht wahrgenommen	0
Schulung Hypertonie nicht wahrgenommen	0
Gesamt	184

Schreiben zur Qualitätssicherung an Ihre Versicherten im Berichtszeitraum	
Anlass	Anzahl
Vermeidung hypertensiver Blutdruckwerte	33
Reduktion Anteil rauchender Patienten	0
Gesamt	33

Erinnerungsschreiben und Schreiben zur Qualitätssicherung an Ihre Versicherten nach KV-Bereichen

KV-Bereich	Erinnerungsschreiben			Schreiben zur Qualitätssicherung	
	Erinnerung Arztbesuch	Schulung Diabetes nicht wahrgenommen	Schulung Hypertonie nicht wahrgenommen	Vermeidung hypertensiver Blutdruckwerte	Reduktion Anteil rauchender Patienten
Baden-Württemberg	8	0	0	2	0
Bayern	156	0	0	25	0
Berlin	0	0	0	0	0
Brandenburg	0	0	0	0	0
Bremen	0	0	0	0	0
Hamburg	0	0	0	0	0
Hessen	0	0	0	0	0
Mecklenburg-Vorpom	0	0	0	0	0
Niedersachsen	0	0	0	0	0
Nordrhein	2	0	0	0	0
Rheinland-Pfalz	16	0	0	4	0
Saarland	0	0	0	0	0
Sachsen	2	0	0	2	0
Sachsen-Anhalt	0	0	0	0	0
Schleswig-Holstein	0	0	0	0	0
Thüringen	0	0	0	0	0
Westfalen-Lippe	0	0	0	0	0

Ihre Versicherten fragen bei der MedicalContact AG nach - Inbound-Telefonate

Inbound-Telefonate	
Anzahl der Anrufe	3
Anzahl der Versicherten mit Anruf	3
Durchschnittliche Anzahl der Anrufe pro Versicherten	1,0

Die MedicalContact AG ruft Ihre Versicherten an - Outbound-Telefonate*

KV-Bereich	Anlässe**					
	A: stat. Behandlung wegen KHK bzw. KHK und Diabetes		B: KHK-spez. Medikamente bzw. KHK-spez. Medikamente und Antihypertensiva		C: Nicht zuzuordnen/ auf eigenen Wunsch	
	Anzahl Vers.	Anzahl Tel.	Anzahl Vers.	Anzahl Tel.	Anzahl Vers.	Anzahl Tel.
Baden-Württemberg	0	0	0	0	0	0
Bayern	0	0	0	0	1	5
Berlin	0	0	0	0	0	0
Brandenburg	0	0	0	0	0	0
Bremen	0	0	0	0	0	0
Hamburg	0	0	0	0	0	0
Hessen	0	0	0	0	0	0
Mecklenburg-Vorpom	0	0	0	0	0	0
Niedersachsen	0	0	0	0	0	0
Nordrhein	0	0	0	0	0	0
Rheinland-Pfalz	0	0	1	5	0	0
Saarland	0	0	0	0	0	0
Sachsen	0	0	0	0	0	0
Sachsen-Anhalt	0	0	0	0	0	0
Schleswig-Holstein	0	0	0	0	0	0
Thüringen	0	0	0	0	0	0
Westfalen-Lippe	0	0	0	0	0	0
Gesamt	0	0	1	5	1	5

* Versicherte können mehr als ein Kriterium aufweisen die eine Kontaktaufnahme von Seiten der MedicalContact AG veranlassen. Mehrfachzählungen in den Tabellen zu den einzelnen Anlässen der Outbound-Telefonate sind daher möglich.

** Erläuterungen zu den Anlässen finden Sie auf der folgenden Seite

Erläuterungen zu den Anlässen:

A: Versicherte, die auf der Grundlage der vorliegenden Leistungsdaten der Krankenkasse in den vorangegangenen zwölf Monaten mehr als zwei stationäre Krankenhausbehandlungen mit der Auf- oder Entlassungsdiagnose koronare Herzkrankheit aufweisen.

Oder:

Versicherte, die auf der Grundlage der vorliegenden Leistungsdaten der Krankenkasse in den vorangegangenen zwölf Monaten mindestens eine stationäre Krankenhausbehandlung mit der Aufnahme- oder Entlassungsdiagnose koronare Herzkrankheit und mindestens eine weitere stationäre Krankenhausbehandlung mit der Aufnahme- oder Entlassungsdiagnose Diabetes aufweisen.

B: Versicherte, denen auf der Grundlage der vorliegenden Leistungsdaten der Krankenkasse in den vorangegangenen zwölf Monaten KHK-spezifische Medikamente von mehr als zwei Vertragsärzten erfolgt ist.

Oder:

Versicherte, denen auf der Grundlage der vorliegenden Leistungsdaten der Krankenkasse in den vorangegangenen zwölf Monaten KHK-spezifische Medikamente und Antihypertensiva verordnet wurden, wobei die Verordnung von Antihypertensiva von mehr als zwei Vertragsärzten erfolgt ist.

Versicherte mit beendeter DMP-Teilnahme laut letzter ISKV-Datenlieferung

Allgemeine Beschreibung	Spezieller Grund	Anzahl
Ende des Versicherungsverhältnisses	Tod	0
	Andere Gründe	0
Änderung der KVNR - Fortbestand der DMP-Teilnahme bei der gleichen Kasse	Wechsel von Mitglied auf Familienversicherung	0
	Wechsel von Familienversicherung zu eigener Mitgliedschaft	0
	Wechsel des Rechtskreises	0
Ende auf Wunsch des Versicherten	Unzufriedenheit mit DMP / Erwartungen an DMP nicht erfüllt	0
	Keine Verbesserung der Lebensqualität / des Gesundheitszustandes	0
	Verschlechterung des Gesundheitszustandes	0
	Einflussnahme durch BKK unerwünscht	0
	Schlechte Betreuung durch den DMP-Arzt	0
	DMP-Teilnahme aufgrund des Gesundheitszustandes nicht mehr möglich	0
	Sonstiger Grund / Grund nicht bekannt	0
Ende wegen RSAV-Vorgaben	Termine 2x nicht wahrgenommen	0
	Dokumentationsbögen liegen 2x nicht vor	0
	Medizinische Voraussetzung nicht mehr gegeben	0
Weitere und sonstige Gründe	Ende des DMP-Programms	0
	Vertragsartwechsel	0
	Diagnose hat sich im Nachhinein als falsch herausgestellt	0
	Sonstiger Grund	0
Gesamt		0

Versicherte mit beendeter DMP-Teilnahme nach KV-Bereichen laut letzter ISKV-Datenlieferung

KV-Bereich	Ende des Versicherungsverhältnisses		Änderung der KVNR - Fortbestand der DMP-Teilnahme bei gleicher Kasse			Ende auf Wunsch des Versicherten							Ende wegen RSAV-Vorgabe			Weitere und sonstige Gründe			
	Tod	Andere Gründe	Wechsel zur Familienvers.	Wechsel zu eigener Mitgliedschaft	Wechsel des Rechtskreises	Unzufriedenheit/ Erwart. an DMP nicht erfüllt	Keine Verbess. der Lebensqualität/ des Gesundheitszustandes	Ver-schlecht. des Gesundheitszustandes	Einflussnahme durch BKK unerwünscht	Betreuung durch DMP-Arzt schlecht	Teiln. aufgrund des Gesundheitszustandes nicht mögl.	Sonst. Grund/ Gründe nicht bekannt	Termine 2x nicht wahrgenommen	Dokumentationsbögen liegen 2x nicht vor	Med. Vorauss. nicht mehr gegeben	Ende des Progr.	Vertragsartwechsel	Diag. im nachhinein falsch	Sonst. Grund
Baden-Württemberg	0	0	0	0	0	0	0	0	0	0	0	0	0	0	0	0	0	0	0
Bayern	0	0	0	0	0	0	0	0	0	0	0	0	0	0	0	0	0	0	0
Berlin	0	0	0	0	0	0	0	0	0	0	0	0	0	0	0	0	0	0	0
Brandenburg	0	0	0	0	0	0	0	0	0	0	0	0	0	0	0	0	0	0	0
Bremen	0	0	0	0	0	0	0	0	0	0	0	0	0	0	0	0	0	0	0
Hamburg	0	0	0	0	0	0	0	0	0	0	0	0	0	0	0	0	0	0	0
Hessen	0	0	0	0	0	0	0	0	0	0	0	0	0	0	0	0	0	0	0
Mecklenburg-Vorpom	0	0	0	0	0	0	0	0	0	0	0	0	0	0	0	0	0	0	0
Niedersachsen	0	0	0	0	0	0	0	0	0	0	0	0	0	0	0	0	0	0	0
Nordrhein	0	0	0	0	0	0	0	0	0	0	0	0	0	0	0	0	0	0	0
Rheinland-Pfalz	0	0	0	0	0	0	0	0	0	0	0	0	0	0	0	0	0	0	0
Saarland	0	0	0	0	0	0	0	0	0	0	0	0	0	0	0	0	0	0	0
Sachsen	0	0	0	0	0	0	0	0	0	0	0	0	0	0	0	0	0	0	0
Sachsen-Anhalt	0	0	0	0	0	0	0	0	0	0	0	0	0	0	0	0	0	0	0
Schleswig-Holstein	0	0	0	0	0	0	0	0	0	0	0	0	0	0	0	0	0	0	0
Thüringen	0	0	0	0	0	0	0	0	0	0	0	0	0	0	0	0	0	0	0
Westfalen-Lippe	0	0	0	0	0	0	0	0	0	0	0	0	0	0	0	0	0	0	0

Anhang

Die Qualitätsziele - Erläuterungen und Ihre Zielerreichung je KV-Bereich

Sicherstellung der regelmäßigen Teilnahme der Versicherten

Das Qualitätsziel wurde erreicht, wenn für mindestens 90% der Versicherten regelmäßige Dokumentationen entsprechend dem dokumentierten Dokumentationszeitraum vorliegen.

Zielerreichungsgrad je KV-Bereich

Auswertungsbasis:
DMP-Teilnehmer laut BKK InfoNet.

KV-Bereich	Qualitätsziel
	Zielerreichungsgrad in Prozent
Baden-Württemberg	-88%
Bayern	72%
Berlin	k.A.
Brandenburg	k.A.
Bremen	k.A.
Hamburg	k.A.
Hessen	k.A.
Mecklenburg-Vorpommern	k.A.
Niedersachsen	k.A.
Nordrhein	100%
Rheinland-Pfalz	100%
Saarland	k.A.
Sachsen	40%
Sachsen-Anhalt	k.A.
Schleswig-Holstein	k.A.
Thüringen	k.A.
Westfalen-Lippe	k.A.

Erhöhung der Rate verordneter und durchgeführter Schulungen

Das Qualitätsziel wurde erreicht, wenn der Anteil der Versicherten, bei denen eine empfohlene Schulung innerhalb eines Jahres abgerechnet wird, mindestens 85% beträgt.

Zielerreichungsgrad je KV-Bereich

Auswertungsbasis:
Versicherte, denen eine Diabetes-
oder Hypertonie-Schulung
empfohlen wurde.

KV-Bereich	Qualitätsziel
	Erreicht: 85% - 100%
	Nicht erreicht: 0% - 84%
Zielerreichungsgrad in Prozent	
Baden-Württemberg	0%
Bayern	39%
Berlin	k.A.
Brandenburg	k.A.
Bremen	k.A.
Hamburg	k.A.
Hessen	k.A.
Mecklenburg-Vorpommern	k.A.
Niedersachsen	k.A.
Nordrhein	0%
Rheinland-Pfalz	43%
Saarland	k.A.
Sachsen	k.A.
Sachsen-Anhalt	k.A.
Schleswig-Holstein	k.A.
Thüringen	k.A.
Westfalen-Lippe	k.A.